

## ОТВЛЕЧЕНИЕ/УДАЛЕНИЕ ЗАЩИТЫ

Чтобы найти правильное решение любой проблемы, нужно при ее обдумывании пройти следующие этапы:

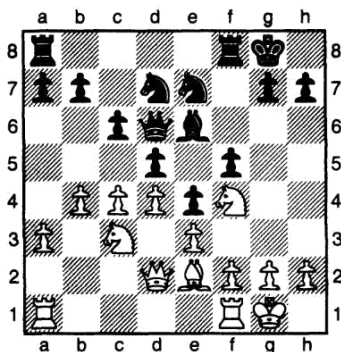
1) Определиться с целью. Где вы хотите поставить мат или какую фигуру намереваетесь выиграть?

2) Подумать о том, как ваш план может разрушить защищающаяся фигура.

3) Предусмотреть способ избавления от такой фигуры.

На примере следующих позиций мы рассмотрим отвлечение двух типов, следствием которых является либо выигрыш фигуры, либо матование.

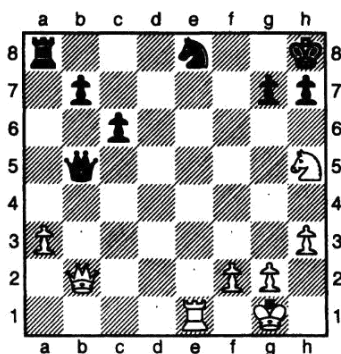
В первой позиции фигуры черных, на первый взгляд, могут чувствовать себя в безопасности.



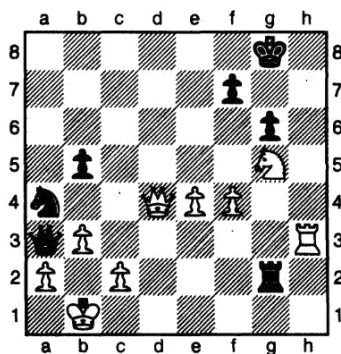
Белый конь на f4 атакует черного слона на e6. Но слона защищает ферзь, поэтому белые играют 1. c5, чтобы прогнать ферзя и затем забрать незащищенного слона.

В следующем примере белые готовы поставить мат с путем 1. ♔e7, но этому мешает конь на f5. Поэтому задача состоит в том, чтобы удалить защитника поля e7.

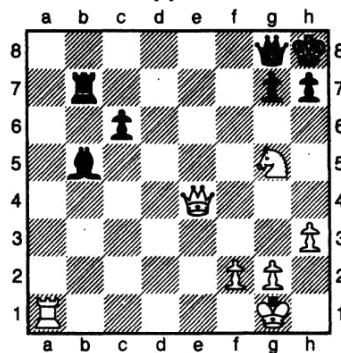
## 2. Ход белых



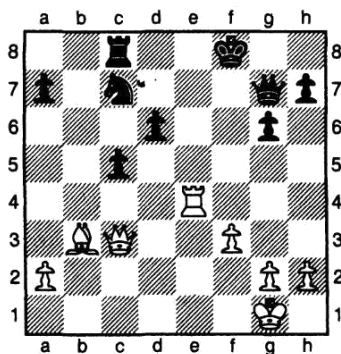
## 3. Ход черных



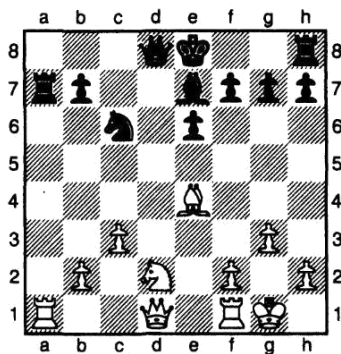
## 4. Ход белых



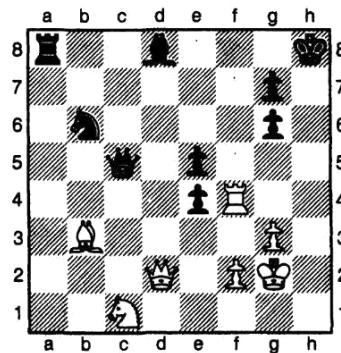
## 5. Ход белых



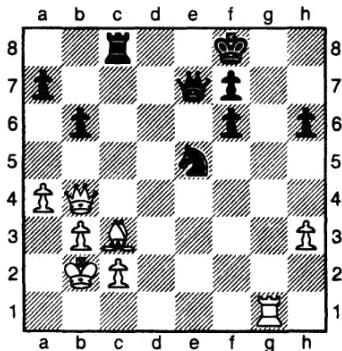
## 6. Ход белых



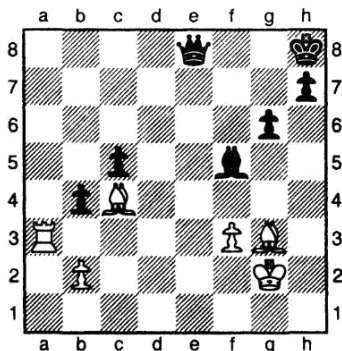
## 7. Ход белых



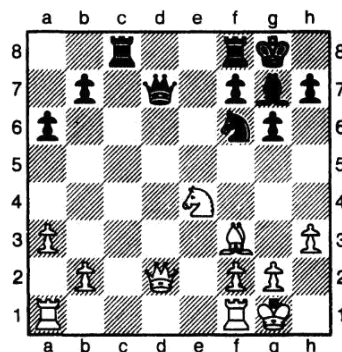
### 8. Ход белых



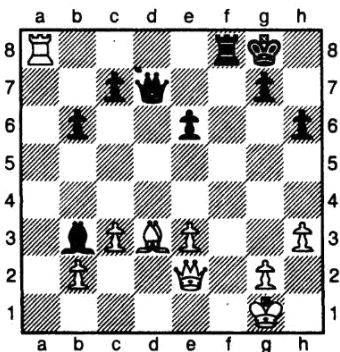
### 9. Ход белых



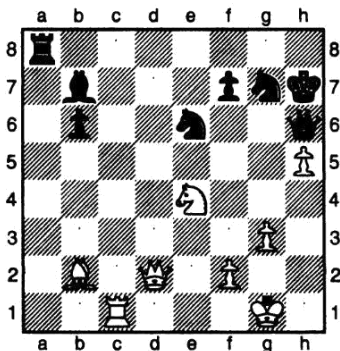
### 10. Ход белых



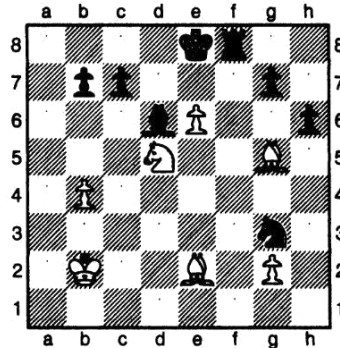
### 11. Ход белых



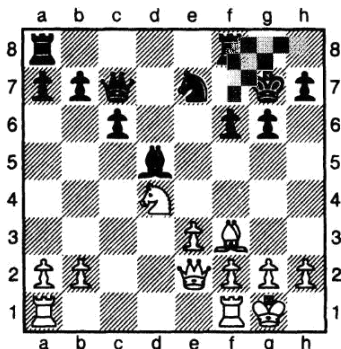
### 12. Ход белых



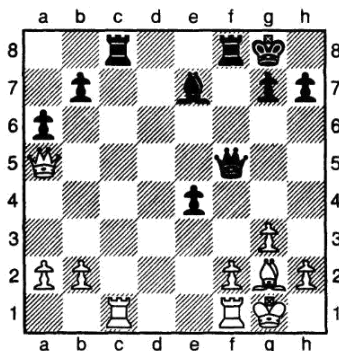
### 13. Ход белых



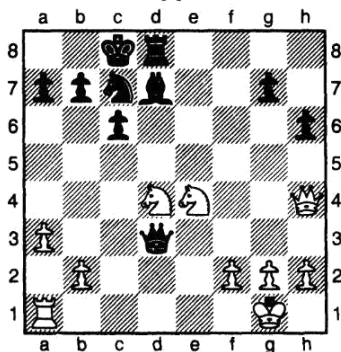
### 14. Ход белых



### 15. Ход белых



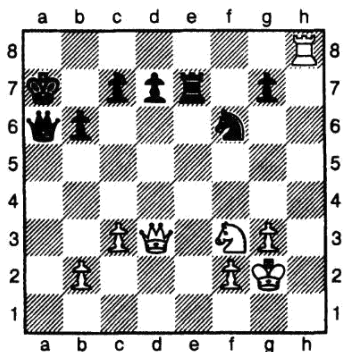
### 16. Ход белых



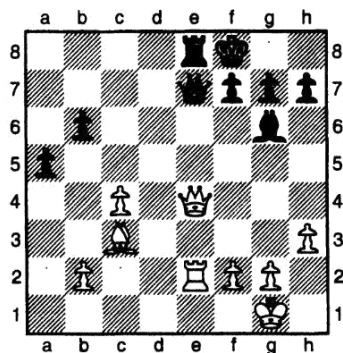
64

Отвлечение/удаление защиты

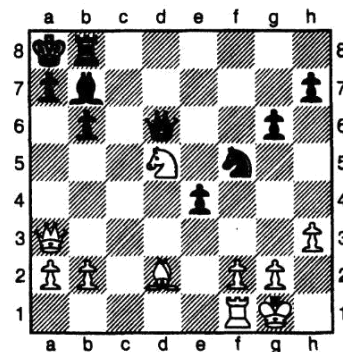
### 17. Ход белых



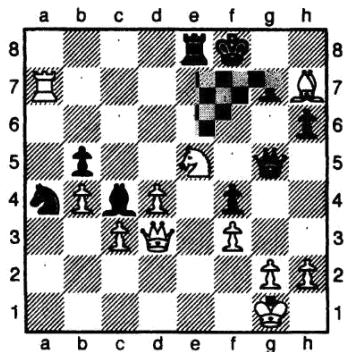
### 18. Ход белых



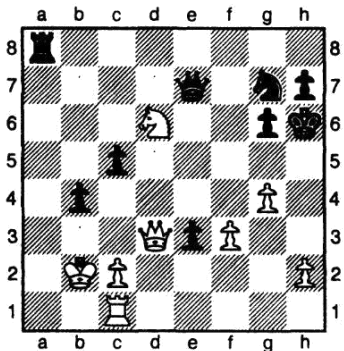
### 19. Ход белых



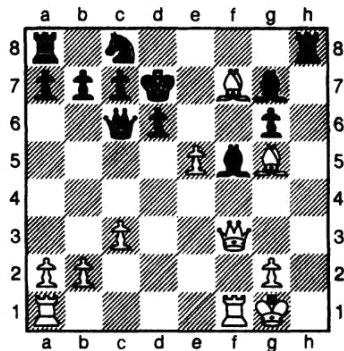
## 20. Ход белых



## 21. Ход белых

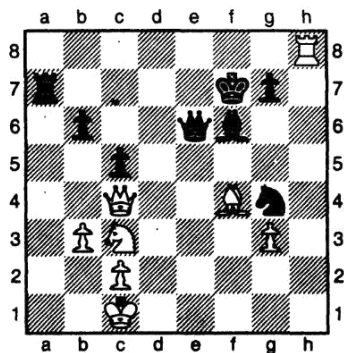


## 22. Ход белых

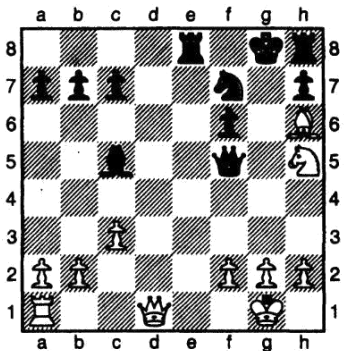


Отвлечение/удаление защиты

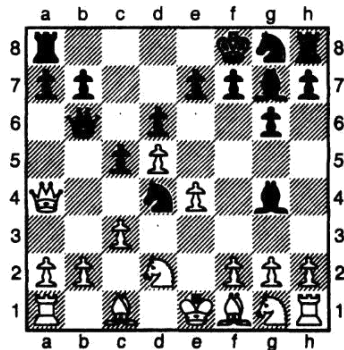
## 23. Ход белых



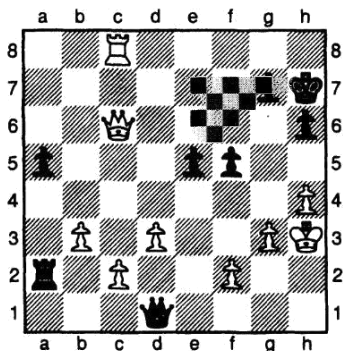
## 24. Ход белых



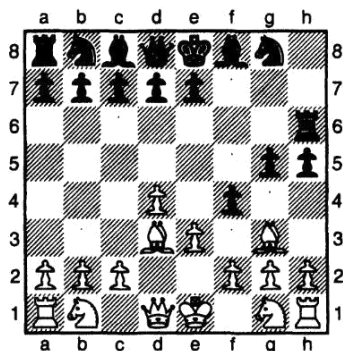
## 25. Ход черных



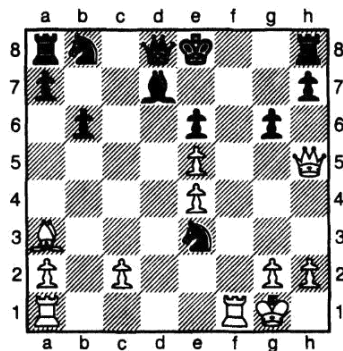
## 26. Ход черных



## 27. Ход белых



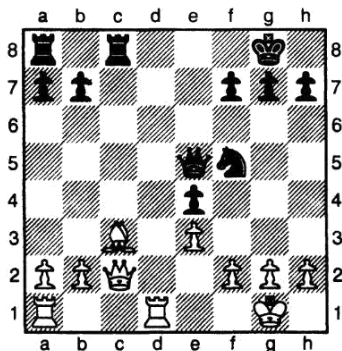
## 28. Ход белых



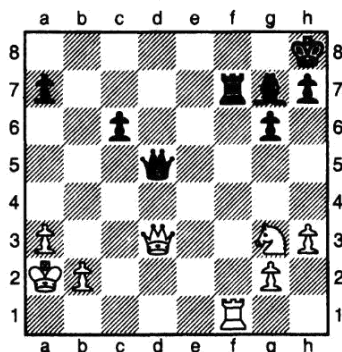
68

Отвлечение/удаление защиты

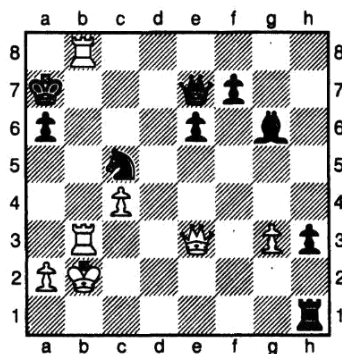
## 29. Ход белых



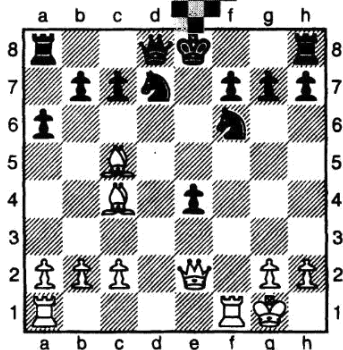
## 30. Ход белых



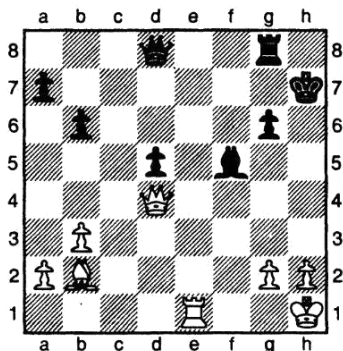
## 31. Ход белых



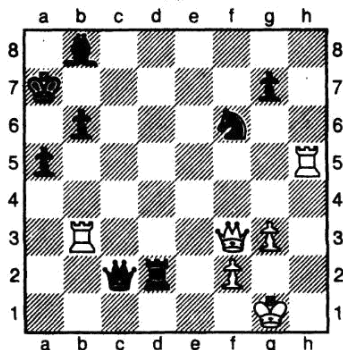
### 32. Ход белых



### 33. Ход белых



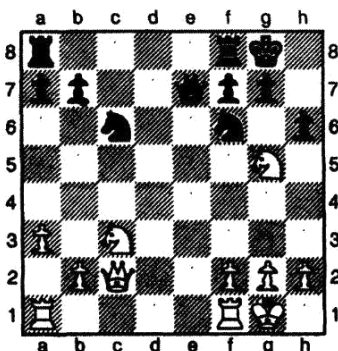
### 34. Ход белых



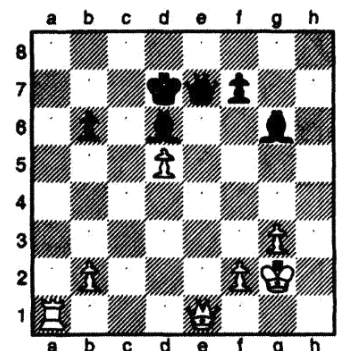
70

Отвлечение/удаление защиты

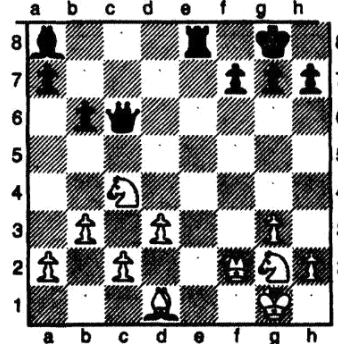
### 35. Ход белых



### 36. Ход белых

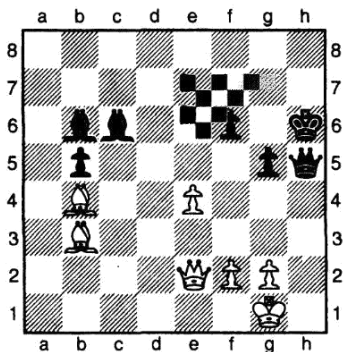


### 37. Ход черных

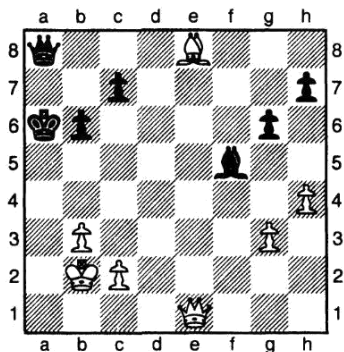


71

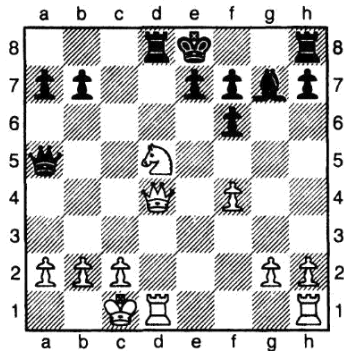
### 38. Ход белых



### 39. Ход белых

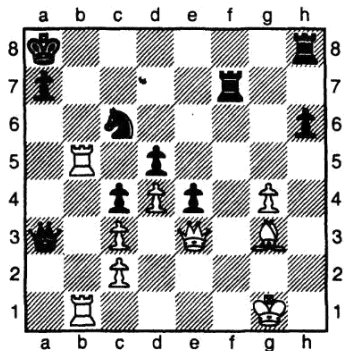


### 40. Ход белых

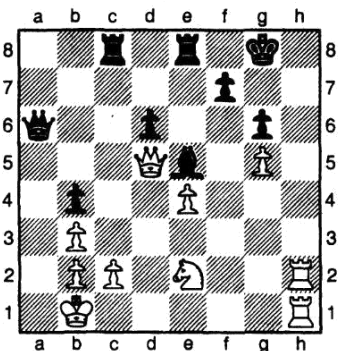


Отвлечение/удаление защиты

### 41. Ход белых



### 42. Ход белых



### 43. Ход белых

